

Stèle – Place du capitaine Charles Auguste de Beurmann

Type : stèle - borne de place

Implantation

Sur les Hauteurs, à 50 m au Nord-ouest des monuments des 39^e et 40^e R.I., le long du chemin du Général Bruno von François, sous les châtaigniers.

Description

Emplacement carré de 1,20 m de côté, recouvert de galets scellés dans du béton.

Stèle de granit blanc-gris ayant comme dimensions : hauteur : 0,80 m ; largeur : 0,75 m ; épaisseur : 0,10 m. Le nom de la place figure sur une plaque de bronze fixée contre la partie supérieure de la stèle.

Orientation : Est

Construction

En 1993

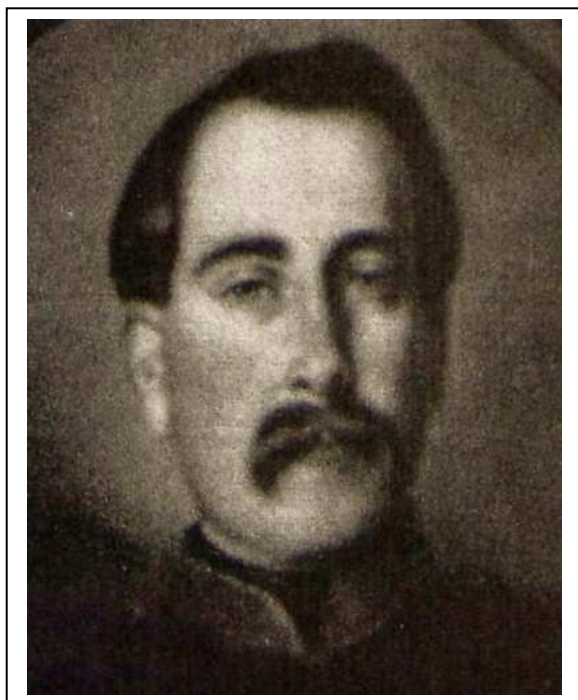
Financement : les descendants de la famille de Beurmann

Inauguration : 8 août 1993 par Mme Monique WACHEUX, née de Beurmann, petite-fille du capitaine.



Contenu de l'inscription

**Place du capitaine
Charles-Auguste de BEURMANN
tombé à Spicheren
le 6/8/1870**



Charles-Auguste est né le 23 janvier 1829 à Wissembourg. Capitaine de grenadiers au 63^e de ligne, il fut engagé dans les durs combats du Rother-Berg où il trouva la mort le 6 août 1870, à l'âge de 40 ans.

Il était marié à Eléonore Henriette Ancelin.

De leur union étaient nés deux enfants.

La famille – de Beurmann – est originaire du Hanovre. Elle vint en France en 1759. Le père et les trois oncles s'engagèrent dans le métier des armes. Deux de ses oncles – de Beurmann - ont été nommés généraux, barons d'empire.

Le nom – de Beurmann – est gravé sous les voûtes de l'Arc de Triomphe, côté Ouest du monument.