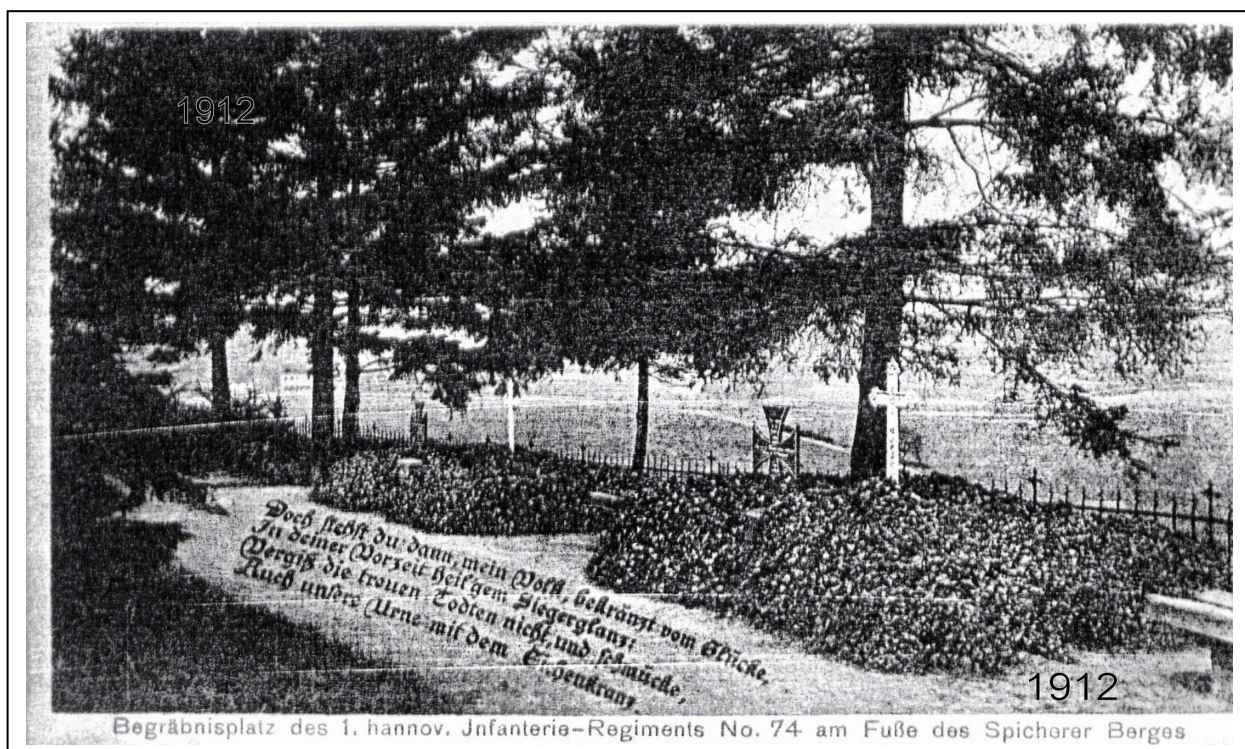


Cimetière militaire allemand 1870-1871



Implantation : Spicherer Berg – das unterste Knöpchen – **au pied de l'Eperon** – section 12 – parcelles N° 236/32 - 62,81 ares – à quelques mètres au Sud de la rue de la Frontière accessible facilement à partir du virage en épingle à cheveux du CD 32 C reliant Spicheren à Sarrebruck.

Propriétaire : l'Etat – Ministère des Anciens Combattants

Description : cimetière clos par un grillage ; une allée, agrémentée de 2 bancs, le divise en 2 parties :

- **côté Sud** : emplacement de 2,50 m x 2,00 m, délimité par un muret surmonté d'une grille, avec, au centre, une **dalle de grès rose** dont les inscriptions gravées rappellent les noms des soldats allemands tombés à cet endroit.
- **côté Nord** : 3 croix en fer (Munich), identiques à celles qui se trouvent à côté de l'église du village, et devant chacune d'elles, une Croix de Fer, montée sur un socle de grès rose

Création : au lendemain de la bataille pour inhumer les victimes du 74^e R.I. de Hanovre tombées lors de l'assaut du Rother Berg. On y trouve plusieurs fosses communes des 9^e, 11^e et 12^e compagnies et une tombe où reposent 3 officiers.

Inscriptions :

- **sur la dalle** : *Hier ruhen in Gott die Tapferen des 74. Regiments
Haupt. OLOFF * Präm. Leut. LEHMANN * Sec. Leut. GRUNEWALD * Port.Fähnrl. CLAUSEN *
BARING und Von GERICKE gefallen auf dieser Stelle den 6. August 1870
Friede Ihrer Asche !*

N.B. : Präm; Leut. LEHMANN a une stèle au lieudit « Im Hindel » à l'endroit même où il fut tué.

- **sur les croix (de Munich)** : 6. Aug. 1870
- **sur les Croix de Fer** :
 - **au recto** : *Hier ruhen die bei Erstürmung dieser Höhe, in treuer Pflichterfüllung
gefallenen Soldaten der 9. Compagnie
1. Hannoverschen Infanterie Regts N° 74*
 - **au verso** : *on retrouve,*
 - *en haut la couronne impériale,*
 - *au milieu l'initiale W de l'empereur (Wilhelm)*
 - *en bas, l'année 1870*